



Das Kinderquiz mit 20 kniffligen Quizfragen!

www.Raetseldino.de



Welcher Vogel legt seine Eier in fremde Nester?

A Kuckuck

B Amsel

C Buntspecht

D Elster

Wie heißt der freche Kobold von Meister Eder?

A Pumuckl

B Pucca

C Pokemon

D Peter

In welcher italienischen Stadt steht der berühmte schiefe Turm?

A Mailand

B Rom

C Pisa

D Moskau

Wie heißen die Neffen von Donald Duck?

A Tick, Track, Track

B Tick, Trick, Trock

C Tock, Treck, Trick

D Tick, Trick, Track

In welchem europäischen Land herrscht Linksverkehr?

A Belgien

B Frankreich

C Großbritannien

D Niederlande

Wie nennt man die Schwester der Mutter?

A Cousine

B Freundin

C Tante

D Schwester

In welcher Stadt steht die Freiheitsstatue?

A Berlin

B New York

C Paris

D Brüssel

Wie viele Beine hat eine Spinne?

A 4

B 6

C 7

D 8





Das Kinderquiz mit 20 kniffligen Quizfragen!

www.Raetseldino.de



Welche Farbe hat die Mütze vom Papa Schlumpf?

A blau

B weiß

C rot

D gelb

Wie heißt der kürzeste Monat?

A Januar

B Februar

C Mai

D September

Wie viele Tage hat eine Woche?

A 5

B 6

C 7

D 8

Wie heißen die Freunde von Pippi Langstrumpf?

A Max und Peter

B Tim und Struppi

C Thomas und Annika

D Michael und Jutta

Was ist die Hauptstadt von Frankreich?

A Berlin

B Paris

C Lissabon

D Madrid

Was ist eine Pampelmuse?

A Zitrusfrucht

B Blume

C Baumart

D Käfer

Welche Tageszeit ist in Australien, wenn bei uns die Uhr 12 Uhr mittags anzeigt?

A Vormittag

B Abend

C Nachmittag

D Mitternacht

Können Katzen Farben sehen?

A Ja

B Nein

C nur am Tag

D nur nachts





Das Kinderquiz mit 20 kniffligen Quizfragen!

www.Raetseldino.de



Was ist ein "Hot Dog"?

- A** Brötchen mit Würstchen
- B** Ein Hund mit einem roten Fell
- C** Sonnenuntergang in den USA
- D** Eine Figur beim Turmspringen

In welchem Land wurde die Pizza erfunden?

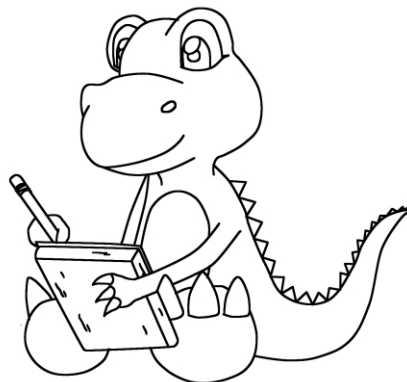
- A** USA
- B** Italien
- C** Spanien
- D** Frankreich

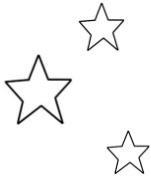
Wo wohnt der Papst?

- A** Vatikan
- B** Warschau
- C** Florenz
- D** Brasilien

Von welcher Stadt ist der Eiffelturm das Wahrzeichen?

- A** Frankfurt
- B** Paris
- C** Berlin
- D** Rom





Das Kinderquiz mit 20 kniffligen Quizfragen!

www.Raetseldino.de



Lösungen

1. Welcher Vogel legt seine Eier in fremde Nester?
Der Kuckuck.
2. Wie heißt der freche Kobold von Meister Eder?
Pumuckl.
3. In welcher italienischen Stadt steht der berühmte schiefe Turm?
In Pisa.
4. Wie heißen die Neffen von Donald Duck?
Tick, Trick und Track.
5. In welchem europäischen Land herrscht Linksverkehr?
In Großbritannien.
6. Wie nennt man die Schwester der Mutter?
Tante.
7. In welcher Stadt steht die Freiheitsstatue?
In New York.
8. Wie viele Beine hat eine Spinne?
Acht Beine.
9. Welche Farbe hat die Mütze vom Papa Schlumpf?
Rot.
10. Wie heißt der kürzeste Monat?
Februar.
11. Wie viele Tage hat eine Woche?
7 Tage.
12. Wie heißen die Freunde von Pippi Langstrumpf?
Thomas und Annika.
13. Was ist die Hauptstadt von Frankreich?
Paris.
14. Was ist eine Pampelmuse?
Eine Zitrusfrucht.
15. Welche Tageszeit ist in Australien, wenn bei uns die Uhr 12 Uhr mittags anzeigt?
Mitternacht.
16. Können Katzen Farben sehen?
Nein, sie erkennen nur schwarzweiß.
17. Was ist ein "Hot Dog"?
Brötchen mit Würstchen
18. In welchem Land wurde die Pizza erfunden?
In Italien.
19. Wo wohnt der Papst?
Im Vatikan.
20. Von welcher Stadt ist der Eiffelturm das Wahrzeichen?
Paris.

